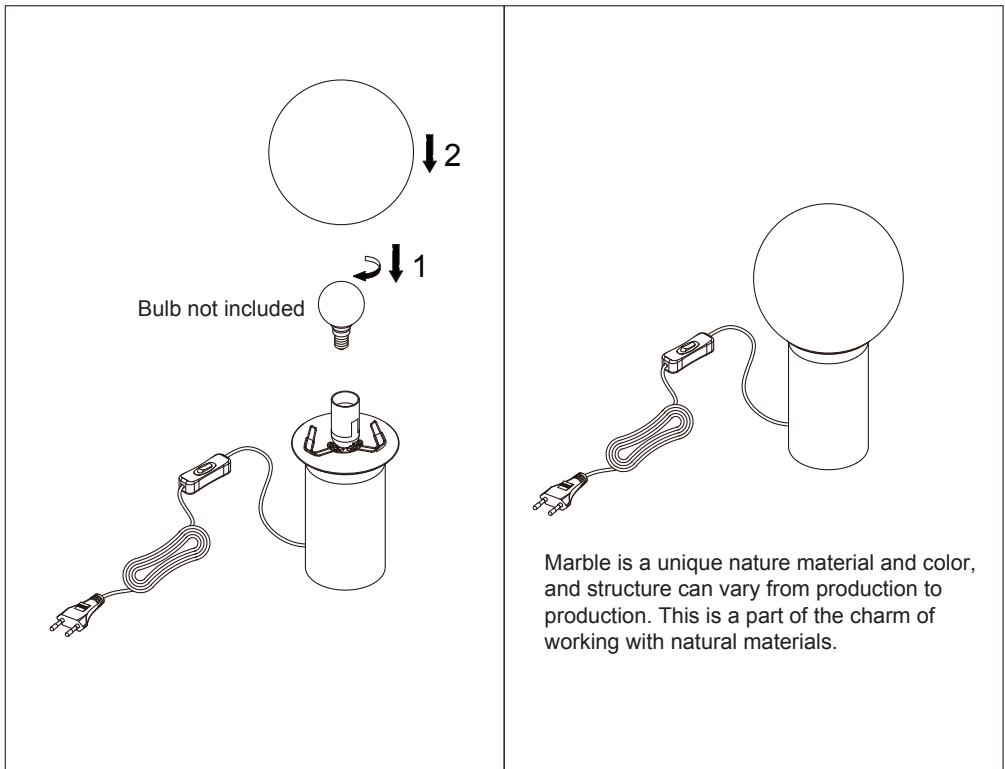




IP20

DNK - IP20: Lampen må kun monteres i områder hvor vandpådvirkning ikke kan forekomme.
SWE - IP20: Lampen får endast monteras på områden som inte kan utsättas för vatten.
NOR - IP20: Lampen må kun monteres i områder hvor vannpådvirkning ikke kan forekomme.
ISL - IP20: Lýgáð má einungis setja upp þar sem enginn hættur er á að vatni falli á ljósið.



Marble is a unique nature material and color, and structure can vary from production to production. This is a part of the charm of working with natural materials.

UK ECUK AS
Montierungsanleitung | Montageanleitung | Mounting instruction | Installationsanvisningar | Instructions de montage | Montage-instructies | Item №: Z21357

DNK - Z-tilslutning: Lampens tilslutningsledning kan ikke udskiftes og lampen skal kasseres hvis ledningen beskadiges.
SWE - Z-anslutning: Lampans anslutningsledning kan inte skiftas ut och lampan skall kasseras om ledningen beskadigats.
NOR - Z-tilslutning: Lampens tilslutningsledning kan ikke udskiftes og lampen skal kasseres hvis ledningen beskadiges.

MAX 25W
DNK - Den angivne max wattage skal overholdes.
SWE - Den angivna max wattagen skall inte överskridas.
NOR - Nie wolno przekraczać podanej maksymalnej mocy.
FR - Ne pas dépasser la puissance maximale indiquée.

DNK - Z-afslutning: De aansluitingen kan niet vervangen worden met een andere maten bij beschadiging hiervan vernieuwd worden.
SWE - Z-anslutning: De anslutningar kan inte bytas ut mot andra maten vid skadning.
NOR - Z-afslutning: De anslutninger kan ikke byttes ut mot andre maten ved skadning.

DNK - Bortskaffelse af elektrisk og elektronisk affald for brugere i private husholdninger i EU.
SWE - Avfallshantering av elektriska och elektroniska utrustningar för användare i privata hushåll i EU.
NOR - Avfallshåndtering av elektrisk og elektronisk utrustning for brukere i private husholdninger i EU.

elektrický i elektronický do vzdáleného bodu zborů celým prokazáním do recyklingu. Postupuje v ten sposób, pomaga się zapobiegać szkodom, jakie produkty te mogłyby wyrazić przyrodzie i środowisku, oraz wspiera się ochronę ludzkiego zdrowia.
DNK - Klasse II: Lampen er dobbeltisoleret og kræver derfor ikke tilslutning til installationsjordledning.
SWE - Klass II: Lampen är dubbelisolerad och kräver därför inte anslutning till installationsjordledning.

reciclaie corect. Este responsabilitatea dvs. să predați la un punct de colectare desemnat pentru reciclarea echipamentelor electrice și electronice uzate.
DNK - Odagninge opdragne opreme koju provode korisnici u privatnim domaćinstvima u Uniji Europejskoj.
SWE - Avfallshandtering av elektriska och elektroniska utrustningar för användare i privata hushåll i EU.

plukivanje i rekiciranje otpada te vrste. Predavajim ovih proizvoda na ispravnu reciklažu sprječavate nepotrebno zagađivanje prirode i životne sredine i štite zdravlje ljudi.
DNK - Generel vedligeholdelse: Brug en blød, tør klud til at tørre stov af og en blød, fugtig klud til forsigtigt at fjerne fedt eller lignende pletter.
SWE - Allmän underhållning: Använd en mjuk, torr trasa för att damma av och en mjuk, fuktig trasa för att försiktigt ta bort fett eller liknande fläckar.

رعاية وصيانة: استخدم قطعة قماش ناعمة وجافة لتجفيف الأسطح، وقطعة قماش رطبة ليدي إزالة البقع.
DNK - Generel vedligeholdelse: Brug en blød, tør klud til at tørre stov af og en blød, fugtig klud til forsigtigt at fjerne fedt eller lignende pletter.
SWE - Allmän underhållning: Använd en mjuk, torr trasa för att damma av och en mjuk, fuktig trasa för att försiktigt ta bort fett eller liknande fläckar.

reciclaie corect. Este responsabilitatea dvs. să predați la un punct de colectare desemnat pentru reciclarea echipamentelor electrice și electronice uzate.
DNK - Odagninge opdragne opreme koju provode korisnici u privatnim domaćinstvima u Uniji Europejskoj.
SWE - Avfallshandtering av elektriska och elektroniska utrustningar för användare i privata hushåll i EU.



www.nordlux.com