



WEVER & DUCRÉ
LIGHTING

SIRRO 1.0 LED

189164B5

Project

Type

Notities

Kwantiteit

Datum

ALGEMEEN

Plafond

Opbouw

Gitzwart

IP20

Interieur

715 lm

RAL 9005^a

LED

3000 K

CRI ≥ 90

L80 B50 / 50000h

2-step binning

OPTISCH

Beam angle 36°

FYSISCH

Lengte 120 mm

Width 120 mm

Height 130 mm

0.85 kg

Tilt max 35°

Rotation 355°

ELEKTRISCH

phase-cut dim

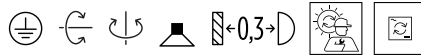
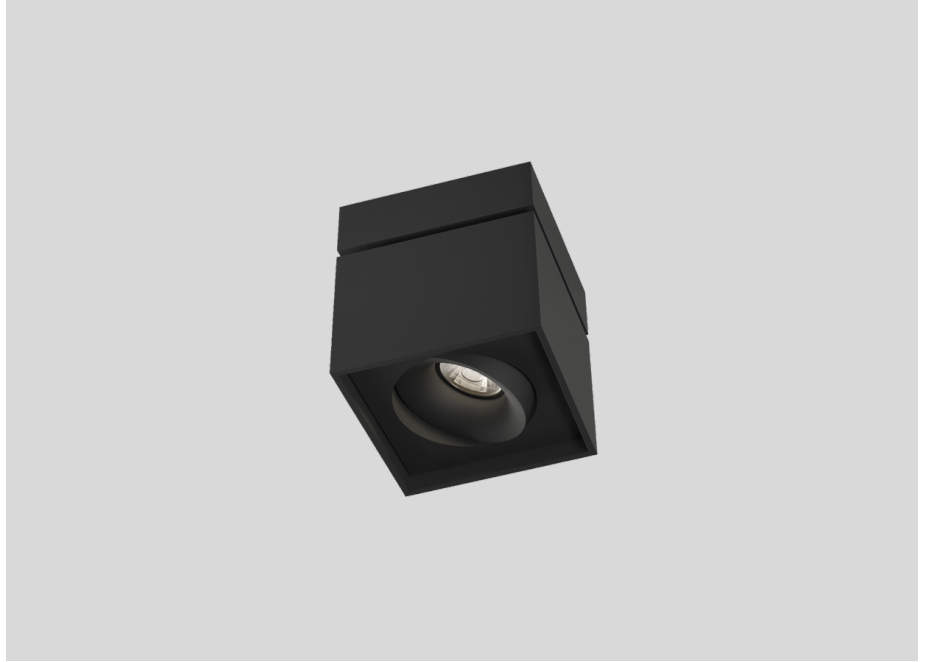
220 - 240 V

Totaal aangesloten vermogen 8,7 W

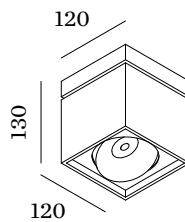
Klasse 1

Veiligheidsafstand 0,3 m

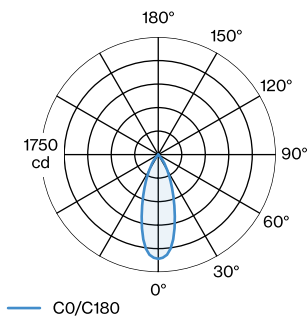
^a Color may deviate slightly due to production conditions.



Vierkanten downlight van gegoten aluminium, voor plafondopbouw; oppervlak Gitzwart; gepoedercoat; mat textuur; RAL 9005; met COB (Chip on Board) technologie voor maximale efficiëntie; geen meer-voudige schaduwen zichtbaar; fase-afsnijding dim; lichtkleur 3000 K; binning initial MacAdam 2 SDCM; CRI 90; 220 - 240 V; beschermingsgraad IP20; PC1; UGR 16; beeldschermcompatibele werkplekarmatuur volgens DIN EN 12464-1; lichtsterkte hoger dan 65° 1500 cd/m²; lichtbron vervangbaar door gekwalificeerd personeel; besturing vervangbaar door eindgebruiker;



LICHTVERDELING





WEVER & DUCRÉ
LIGHTING

SIRRO 1.0 LED

189164B5

KEGELDIAGRAM

36°

h (m)	E0° (lx)	ø (m)
1	1550	0.65
2	390	1.29
3	170	1.94
4	100	2.58
5	60	3.23

Onderhoudsfactoren

Bedrijfstijd [h]	10 000	20 000	30 000	40 000	50 000
LLMF	0.96	0.92	0.88	0.85	0.81
LSF	1	1	1	1	1

MF	$LMF \times RSMF \times LLMF \times LSF$	RSMF ^a	Onderhoudsfactor ruimte
MF	Onderhoudsfactor	LLMF	Lumenbehoudfactor lichtbron
LMF ^a	Behoudfactor armatuur	LSF	Overlevingsfactor lichtbron

^a Volgens "CIE 97, Maintenance of indoor electric lighting systems", 2005, ISBN 3-900-734-34-8. De waarden moeten bepaald worden door de planningverantwoordelijke.